

# Liaison Autun / La Tagnière

## Grande Traversée du Massif Central à VTT



**Départ**  
Autun

**Arrivée**  
La Tagnière

**Durée**  
4 h 15 min

**Distance**  
40,72 Km

**Niveau**  
Très difficile

**Thématique**  
En forêt, Panoramas,  
Patrimoine

Au sud du Parc du Morvan, la cité gallo-romaine d'Autun, classée "ville d'Art et d'Histoire" avec son théâtre romain, son temple de Janus, sa cathédrale mérite un détour depuis l'itinéraire principal de la GTMC.

Cette liaison ludique est agrémentée de portions de sentiers agréables sans trop de technicité.

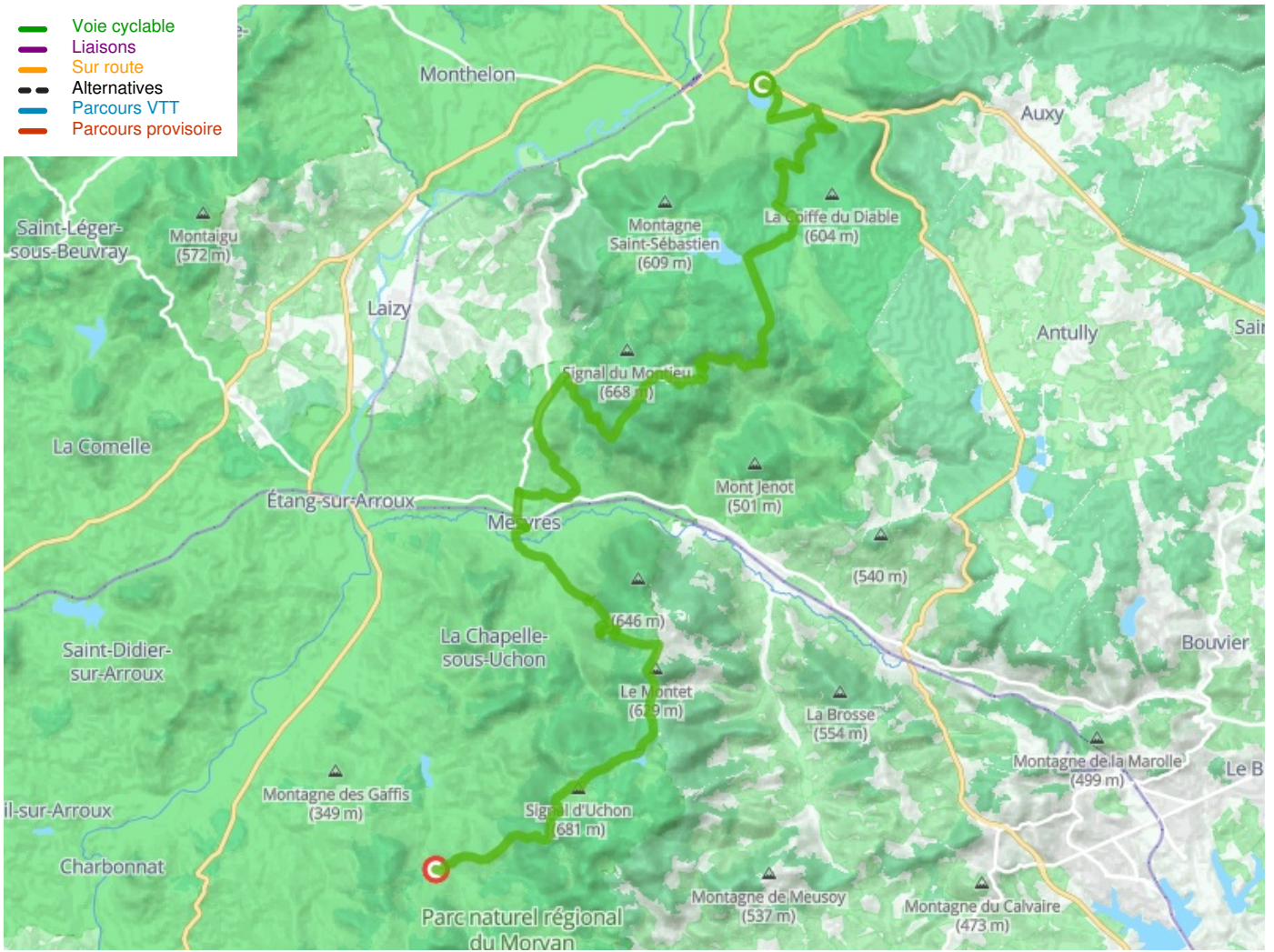
Elle offre de très beaux points de vue comme le signal d'Uchon, également surnommée "la Perle du Morvan" qui est remarquable pour ses chaos granitiques à travers ses belles forêts.

Autun peut aussi être une portée d'entrée sur le parcours de la GTMC.

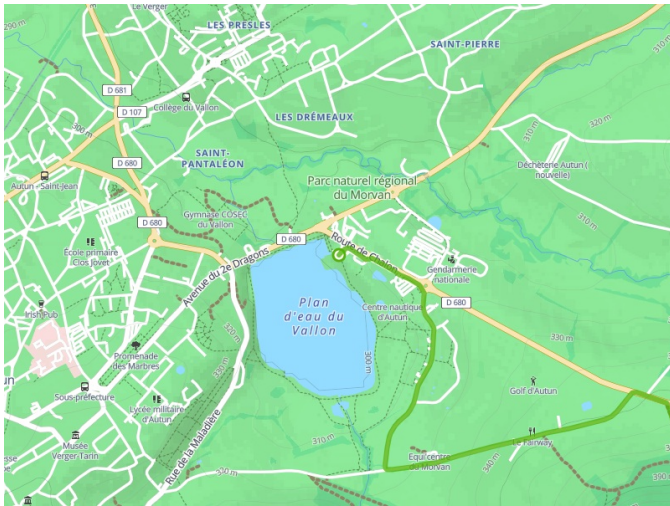
### L'itinéraire

La GTMC débute au bord du plan d'eau d'Autun. Elle prend rapidement de l'altitude à travers le bois des Renaudiots. Après une belle descente, l'itinéraire reprend de la hauteur dans le bois des Igaux avant une longue redescente sur Mesvres. Une dernière belle "bosse" conduit à la Corix Messire Jean, point culminant de l'étape pour une ultime descente jusqu'à La Tagnière.

- Voie cyclable
- Liaisons
- Sur route
- - - Alternatives
- Parcours VTT
- Parcours provisoire



**Départ  
Autun**



**Arrivée  
La Tagnière**

